

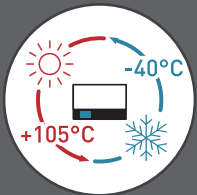


鉄道認証取得の電源ソリューション

耐久性・信頼性・頑強性

DC-DCパワーコンバータ

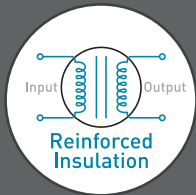
3-150W | DIP・2"×1" パッケージ・1/4 ブリック・1/2 ブリック



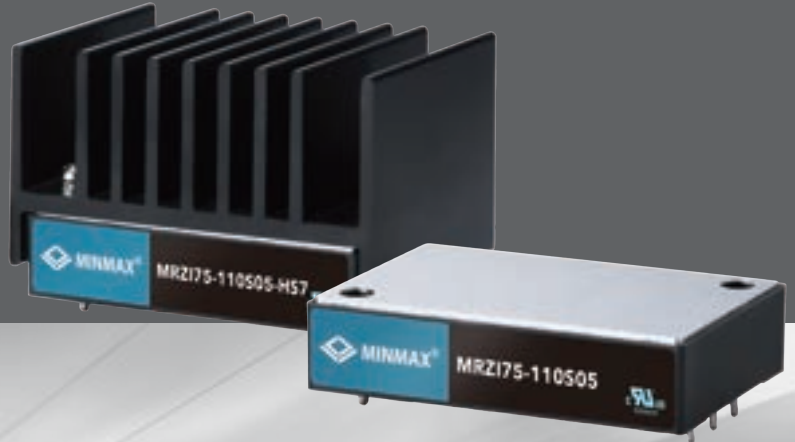
1000回以上の
TCTに合格



優れた効率



I/O 絶縁 2000VAC、
強化絶縁対応



EN 50155 (IEC60571) /



EN 45545-2 /



IEC/EN 60068-2-1, 2, 30 /



EN 50121-3-2 /



EN 61373 /

鉄道認証 DC-DC コンバータファミリー

- 入力範囲: 9-36, 18-75, 36-160, 40-160, 43-101, 66-160VDC
- 出力電圧: 5, 12, 15, 24, 54, ±12, ±15VDC
- リモート ON/OFF 制御、出力電圧トリム、出力センス対応
- 1000 回以上の温度サイクル試験 (TCT) に合格 20°C/min
- ベースプレート動作温度範囲 -40°C ~ +105°C
- 完全保護機能: 低電圧保護、過電圧保護、過電流保護、過熱保護、短絡保護

シリーズにより異なる

出力電力(W)

3 10 20 40 50 75 100 150



Coming Soon



MRHI150 Series

- ・出力電力: 150W
- ・パッケージ: 1/2 ブリック
- ・入力電圧範囲: 9-36VDC
- ・I/O 絶縁 1680VAC (強化絶縁対応)
- ・ベースプレート動作温度範囲: -40°C ~ +100°C



MRZI150 Series

- ・出力電力: 150W
- ・パッケージ: 1/4 ブリック
- ・入力電圧範囲: 36-160 VDC
- ・I/O 絶縁 2000VAC (強化絶縁対応)
- ・ベースプレート動作温度範囲: -40°C ~ +100°C

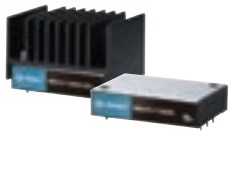


MRZI100 Series

- ・出力電力: 100W
- ・パッケージ: 1/4 ブリック
- ・入力電圧範囲: 36-160 VDC
- ・I/O 絶縁 2000VAC (強化絶縁対応)
- ・ベースプレート動作温度範囲: -40~+105°C



NEW



MRZI75 Series

- ・出力電力: 75W
- ・パッケージ: 1/4 ブリック
- ・入力電圧範囲: 36-160 VDC
- ・I/O 絶縁 2000VAC (強化絶縁対応)
- ・ベースプレート動作温度範囲: -40~+105°C



MTQZ50 Series

- ・出力電力: 50W
- ・パッケージ: 1/4 ブリック
- ・入力電圧範囲: 43-101, 66-160 VDC
- ・I/O 絶縁 3000VAC (強化絶縁対応)
- ・ベースプレート動作温度範囲: -40~+85°C



MKZI40 Series

- ・出力電力: 40W
- ・パッケージ: 2" × 1"
- ・入力電圧範囲: 36-160 VDC
- ・I/O 絶縁 3000VAC (強化絶縁対応)
- ・ベースプレート動作温度範囲: -40~+77.5°C



MKZI20 Series

- ・出力電力: 20W
- ・パッケージ: 2" × 1"
- ・入力電圧範囲: 9-36, 18-75, 40-160 VDC
- ・I/O 絶縁 3000VAC (強化絶縁対応)
- ・ベースプレート動作温度範囲: -40~+88.5°C



MKZI10 Series

- ・出力電力: 10W
- ・パッケージ: 2" × 1"
- ・入力電圧範囲: 9-36, 18-75, 40-160 VDC
- ・I/O 絶縁 3000VAC (強化絶縁対応)
- ・ベースプレート動作温度範囲: -40°C ~ +100°C



MIZI03 Series

- ・出力電力: 3W
- ・パッケージ: DIP-24
- ・入力電圧範囲: 9-36, 18-75, 40-160 VDC
- ・I/O 絶縁 3000VAC (強化絶縁対応)
- ・ベースプレート動作温度範囲: -40~+92°C

